

HISPRO

Ein Service-Angebot von HIS

Karsten Kreißl

kreissl@his.de

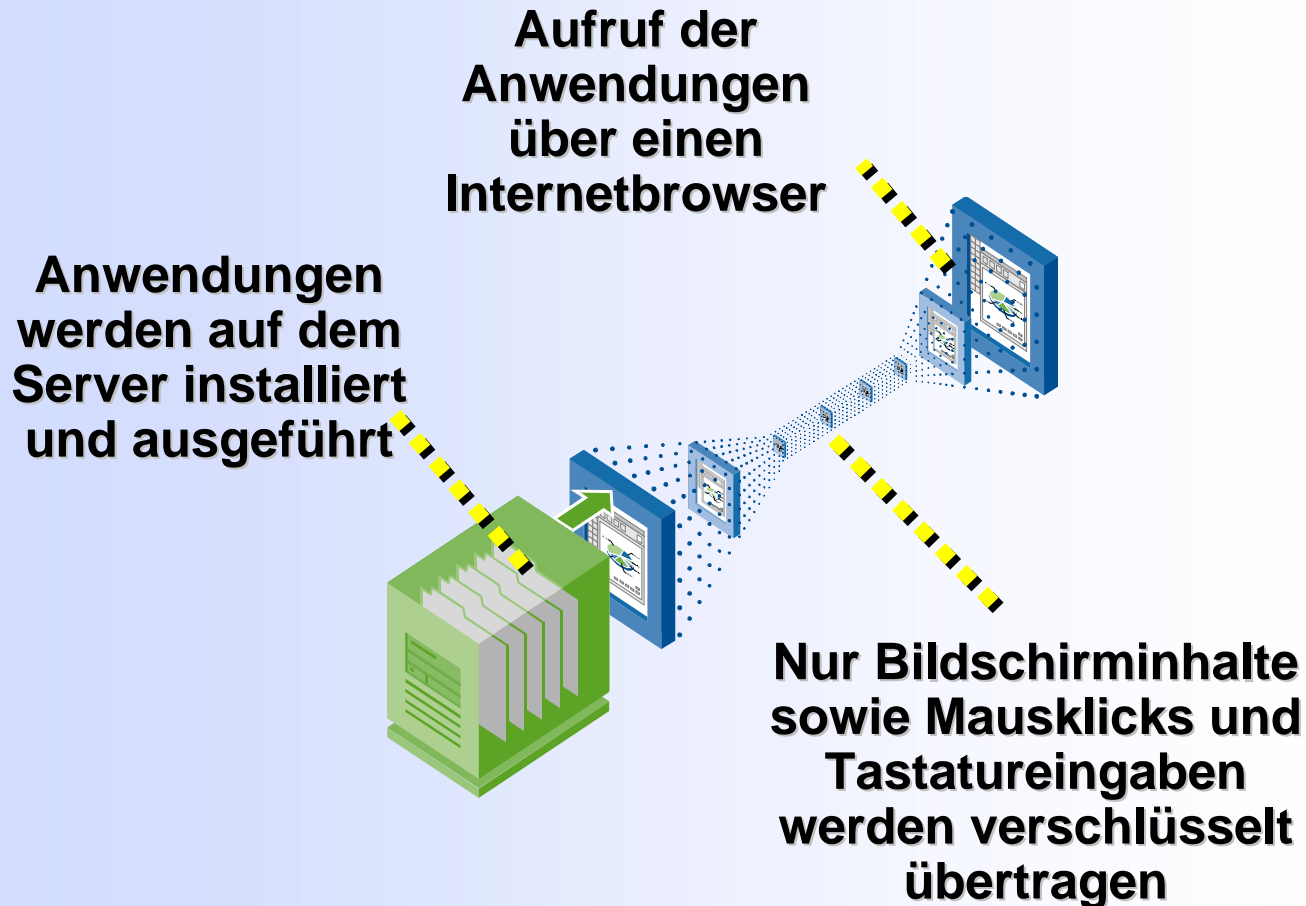
Wer benötigt HISPRO ?

- Sie wollen HIS-Module betreiben, wissen aber nicht um das Wer, Wie und Was ?
- Sie haben keinen Systemverwalter oder er ist hoffnungslos überlastet ?
- Sie wollen sich auf Inhalte konzentrieren und nicht auf die Technik !
- Sie sind auf mehrere Standorte verteilt und müssen diese nun leistungsfähig vernetzen ?
- Sie wissen nicht wie man einen Datenbankserver einrichtet und betreibt ?
- Datensicherung ? Programmupdate ? Wie macht man das ?

Was ist HISPRO ?

- Application Service **PRO**viding (ASP) für alle GX und QIS Module von HIS
- Bietet Hochschulen die Möglichkeit den Aufwand für den Betrieb der HIS-Module auf HIS zu verlagern
- Entlastet die Hochschule von der Installation, Wartung und Konfiguration der HIS Module, Serverbetriebssysteme und Datenbankenservern
- Stellt eine leistungsfähige Hardwareplattform zum Betrieb der HIS-Module zur Verfügung
- Ermöglicht den Zugriff auf die Module über einen Internetbrowser

Was ist HISPRO ?



Für wen ist HISPRO interessant?

- Hochschulen deren IT-Abteilung entlastet werden soll
- Hochschulen, die keine Kapazitäten haben um eine eigene DV-Infrastruktur aufzubauen und zu unterhalten
- Umsteiger von Altverfahren
- „Verteilte Hochschulen“

Was bietet Ihnen HISPRO ?

- Bereitstellung und regelmäßiges Update der HIS-Module durch das HISPRO-Team
- Durchführung der Datenbankupdates
- Grundkonfiguration nach Ihren Wünschen
- Regelmäßige Sicherung aller Datenbanken und Dateien einer Hochschule
 - Stündliche Vollsicherung
 - Täglicher Export der Datenbanken
- Hohe Verfügbarkeit durch redundante Server
 - Durch meist baugleiche Geräte problemloser Austausch möglich

Was bietet Ihnen HISPRO ?

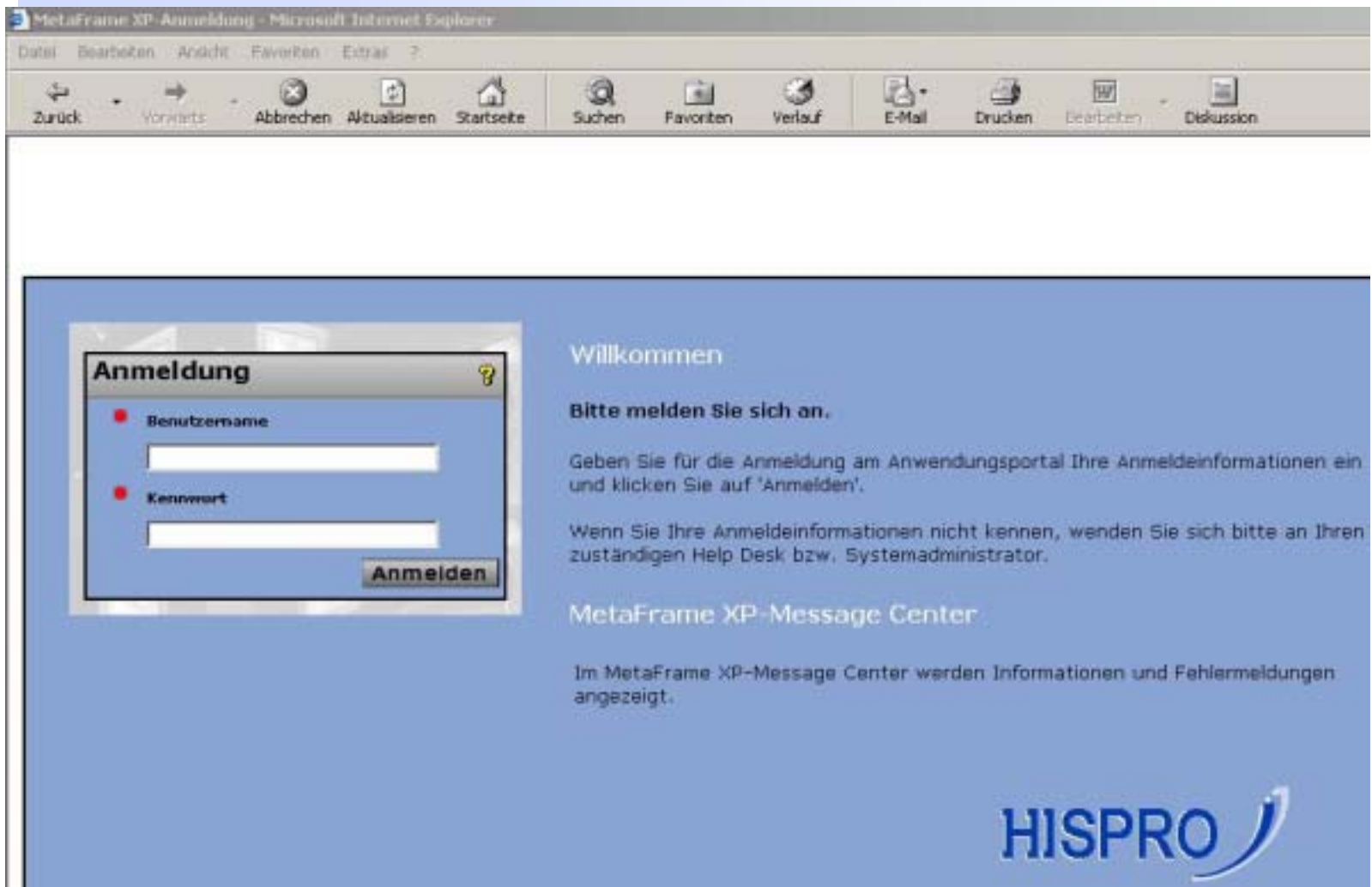
- Individuelle Bereitstellung von Modulen
- Die Möglichkeit zur eigenen Gestaltung und Konfiguration der verwendeten Module
- Erstellung hochschulspezifischer Auswertungen, z.B. über HISISY können durch die HS erstellt werden
- Direkter Zugriff auf die eigene Datenbank über MS-Access für ausgewählte Personen
- Verbindung zu lokalen Laufwerken
- Nutzung der lokalen Drucker
- Versenden von Email's

Eine neue Qualität bei der Betreuung

- Schnelle Unterstützung durch HIS-Mitarbeiter in Problemfällen möglich
- Die Datenbanken liegen bei HIS. Eine schnelle Korrektur ist bei Bedarf möglich
- Zeitverzögerungen durch Dienstreisen entfallen
- Sitzungen können mit Ihrer Zustimmung gespiegelt werden. Dadurch unmittelbare Einflussnahme auf die Bedienung möglich

Wie nutzt man HISPRO ?

- Es müssen nicht alle Module von einer Hochschule genutzt werden!
- Sie entscheiden, wer welche Module nutzen soll
- Es können mehrere Module von einem Benutzer genutzt werden
- Durch die Verwendung von Internet-Browsern flexible Nutzung von Arbeitsplätzen möglich



MetaFrame XP-Anmeldung - Microsoft Internet Explorer

Datei Bearbeiten Ansicht Favoriten Extras ?

Zurück Vorwärts Abbrechen Aktualisieren Startseite Suchen Favoriten Verlauf E-Mail Drucken Bearbeiten Diskussion

Anmeldung

- Benutzername
- Kennwort

Anmelden

Willkommen


Bitte melden Sie sich an.

Geben Sie für die Anmeldung am Anwendungsportal Ihre Anmeldeinformationen ein und klicken Sie auf 'Anmelden'.

Wenn Sie Ihre Anmeldeinformationen nicht kennen, wenden Sie sich bitte an Ihren zuständigen Help Desk bzw. Systemadministrator.

MetaFrame XP-Message Center

Im MetaFrame XP-Message Center werden Informationen und Fehlermeldungen angezeigt.





Abmelden

Anwendungen

Höchste Ebene
Auf



Doku



HISFSV-GX



TS-Explorer

Willkommen

MetaFrame XP-Anwendung

Willkommen bei der persönlichen Anwendung. Das Anwendungssymbol zeigt die Anwendungen, die Sie verwenden können. Um die Anwendungen zu starten, klicken Sie auf das Anwendungssymbol. Um die neuesten Einstellungen zu erhalten, klicken Sie auf 'Aktualisieren'. Um die neuesten Einstellungen anzuzeigen, klicken Sie auf das Ordnersymbol. Bei Problemen mit den Anwendungen wenden Sie sich an den Systemadministrator.

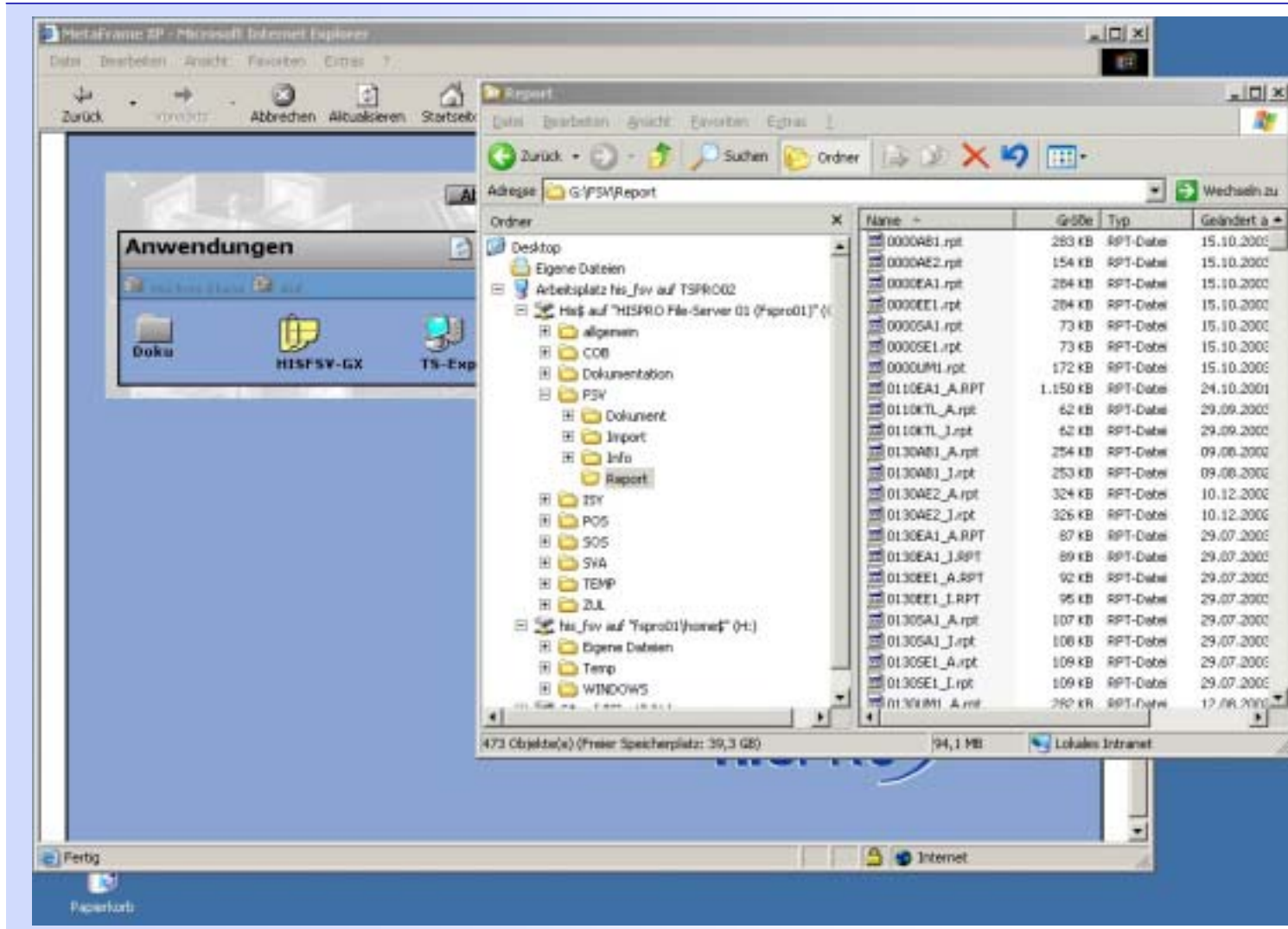


The screenshot shows a Microsoft Internet Explorer browser window titled "MetaFrame XP - Microsoft Internet Explorer". The address bar is empty. The menu bar includes "Datei", "Bearbeiten", "Ansicht", "Favoriten", and "Extras". The toolbar contains icons for "Zurück", "Vorwärts", "Abbrechen", "Aktualisieren", "Startseite", "Suchen", "Favoriten", and "Verlauf".

The main content area displays a "Willkommen" (Welcome) message. Below the message is a window titled "Anwendungen" (Applications) with a toolbar containing icons for "Aktualisieren", "Suchen", "Favoriten", and "Verlauf". The "Anwendungen" window shows a folder structure with "Höchste Ebene" (Highest Level) and "Auf" (Up). The applications listed are:

- Doku
- ADM Handbuch
- FSV Admin
- HISCOB-GX
- HISFSV-GX
- TS-Explorer

An "Abmelden" (Log Off) button is visible in the top right corner of the application window.

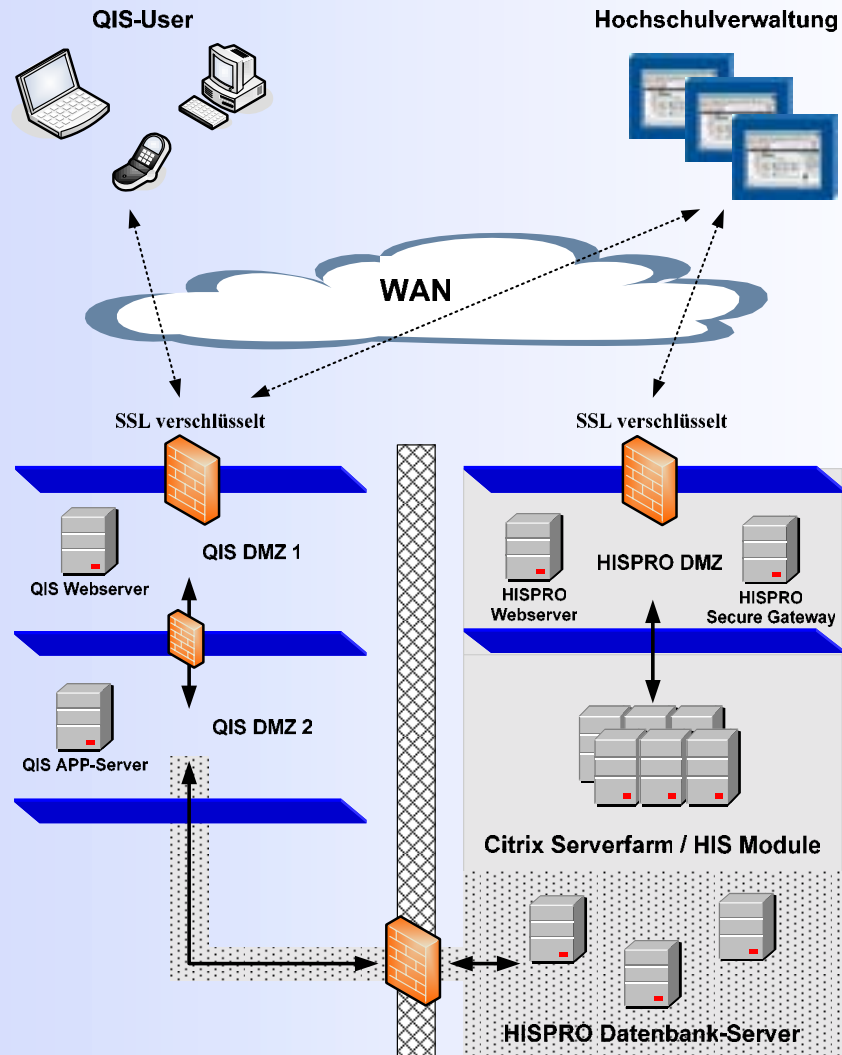


Welche Sicherheit bietet HISPRO?

- 128 Bit SSL-Verbindung
- Nur zugelassene Hochschulen können die Firewalls passieren und erhalten einen Zugang zur Anmeldung
- Kein direkter Zugriff auf die die Datenbankserver möglich. Die Verbindung wird ausschließlich über die Terminalserver oder die QIS-Module aufgebaut
- Regeln für die Passwortvergabe
- Regelmäßiges Einspielen aller Sicherheitspatches
- Aktuelle Virencanner
- Getrennte Zugänge zu den QIS und GX Modulen

Welche Sicherheit bietet HISPRO?

- Jede Hochschule hat ihre eigene Datenbank-Instanz
- ODBC-Quelle können nicht angelegt, eingesehen oder verändert werden
- Die Verzeichnisse einer Hochschule sind nur für diese zugänglich
- Die Datensicherungen liegen in einem einbruchsicheren und feuerfesten Datensafe
- Alle Server sind mit einem RAID-Array ausgestattet
- Zugänge zu den Rechner sind gesichert



Was kostet HISPRO ?

- Die Preise werden bestimmt durch die Größe der Hochschule und der Anzahl der verwendeten Module
 - Je mehr Module verwendet werden, desto geringer der Preisanstieg
 - Staffelpreise, ähnlich wie bei den HIS-Supportgebühren
- Komplettpreis! Es fallen keine weiteren Kosten für Lizenzen, Transfervolumen, etc. an
 - Ein HIS-Supportvertrag muss abgeschlossen werden
 - Kosten für den lokalen Ressourcen und den eigenen Internetzugang trägt die Hochschule

Weitere Infos

- <http://www.his.de/Abt1/HISPRO/HISPRO.pdf>
- Karsten Kreißl – kreissl@his.de – 0511/123138723
- Henning Cloes – cloes@his.de – 0511/1220288