

### Kommende Ausbaustufen:

- Nutzen Sie als Hochschule gezielt Ihr Personen- und Unternehmensnetzwerk für die Aufgaben des eigenen Career Services, um einen individuellen Stellenmarkt zu etablieren und Ihren derzeitigen und ehemaligen Studierenden zur Verfügung zu stellen.
- Betreiben Sie gezieltes und effektives Fundraising auf Basis einer zentralen und aktuellen Kontaktdatenbank und mithilfe umfangreicher Projektplanungs- und CRM-Funktionalitäten.
- Fordern Sie Ihre Alumni auf, Praxis-Know-how in die Hochschule zu tragen und Ihre Studierenden durch gezielte Nachwuchsförderung optimal auf die Berufswelt vorzubereiten, um gute und begehrte Absolvierende zur Verfügung zu stellen.

### Meilensteine:

- Dezember 2006: Kick-Off-Workshop HISinOne mit Vertreter/innen von rund 60 deutschen Hochschulen
- Frühjahr 2007: Workshopreihe zu den Ansprüchen an ein Alumni-Management-System HISinOne-ALU
- Herbst 2007: Erster Prototyp für den Systemkern des Produktbereichs HISinOne-ALU
- Sommer 2008: Start der Workshopreihe zur Weiterentwicklung der Ausbaustufen des Produktbereichs HISinOne-ALU
- Ende 2008: Erste produktive Version des Systemkerns und der primären Schale des Produktbereichs HISinOne-ALU
- Anfang 2009: Konsortium aus sechs Hochschulen wird Pilot- und Entwicklungspartner für das Alumni-Management
- Sommer 2009: Auslieferung erster Grundfunktionen der sekundären Schale an das Pilotkonsortium HISinOne-ALU
- Anfang 2010: Flächendeckendes Angebot HISinOne-ALU an alle Hochschulen als Teil des Segments Campus-Management der Software-Generation HISinOne
- Herbst 2010: Erste Grundfunktionen der sekundären Schale für die Ausbaustufen Fundraising und Career Service
- Frühjahr 2011: Produktiver Einsatz an verschiedenen Hochschulen unterschiedlicher Typen

### Ihre Ansprechpartner

#### Projektleitung HISinOne

Dr. Uwe Hübner | huebner@his.de | Tel. 0511 - 12 20-220  
Dr. Sven Gutow | gutow@his.de | Tel. 0511 - 12 20-316

#### Projektkoordination HISinOne-ALU

Thomas Lipke | lipke@his.de | Tel. 0511 - 12 20-427  
Florian Stehle | info@werkstoffbit.de | Tel. 06074 - 6 96 40 50

In der Vergangenheit endete die Beziehung zwischen Hochschule und Absolvent/in meist mit der Aushändigung des Abschlusszeugnisses – heute suchen Absolventinnen und Absolventen den Kontakt zu ihrer Hochschule und werden umgekehrt als (neue) Zielgruppe erkannt. HIS bietet den Hochschulen deshalb eine integrierte Unterstützung im Bereich des Alumni-Managements an und verknüpft dabei die Kompetenzen sämtlicher HIS-Unternehmensbereiche:

- Regelmäßige Befragungen zum Studien- und Berufserfolg und -verbleib decken den gestiegenen Informationsbedarf der Hochschulen und sind ein wichtiger Bestandteil erfolgreicher Alumni-Arbeit.
- Das Team Managementberatung bietet den verantwortlichen Akteuren Hilfestellung beim Aufbau eines zeitgemäßen und nachhaltigen Alumni-Managements. Im Zuge eines moderierten Austausches oder durch Einzelberatungen werden wichtige Grundentscheidungen und mögliche Meilensteine für den strategischen Aufbau und die nachhaltige Pflege der Alumni-Arbeit entwickelt.
- Mit HISinOne-ALU steht eine maßgeschneiderte und in das HISinOne-Campus-Management integrierte Software zur Verfügung, die nicht nur zur „klassischen“ Alumniverwaltung und zur Vernetzung der Ehemaligen geeignet ist, sondern ein Kernelement eines umfassenden Dienstleistungs- und Informationsangebotes der Hochschule darstellt.

Diese nahtlose Verzahnung von Forschung, Beratung und Software bietet nur HIS. Die so entwickelte Lösung unterstützt die Hochschule beim Aufbau eines ganzheitlichen Alumni-Managements und weckt Potenziale für Synergien auf anderen Arbeitsfeldern.

### Ihre Ansprechpartner

#### HIS-Alumni-Arbeit

Hochschul-IT | Thomas Lipke | lipke@his.de  
Hochschulforschung | Kolja Briedis | briedis@his.de  
Hochschulentwicklung | Johannes Moes | moes@his.de

HIS Hochschul-Informations-System GmbH  
Goseriede 9 | 30159 Hannover

## Alumni-Management mit HISinOne-ALU

### Schulterschluss im Student-Life-Cycle



Das Potenzial des hochschulweiten Alumni-Netzwerkes kann nur dann effektiv genutzt werden, wenn das Alumni-Management durch eine ganzheitliche und integrierte IT-Lösung auf Basis der hochschul-eigenen Prozesse bestmöglich unterstützt wird.

HISinOne-ALU bietet daher die Lösung an:

Mit HISinOne bietet die HIS GmbH erstmalig eine umfangreiche Lösung für das Alumni-Management an, welche sich nahtlos in das Segment Campus-Management integriert und so den Student-Life-Cycle komplettiert.

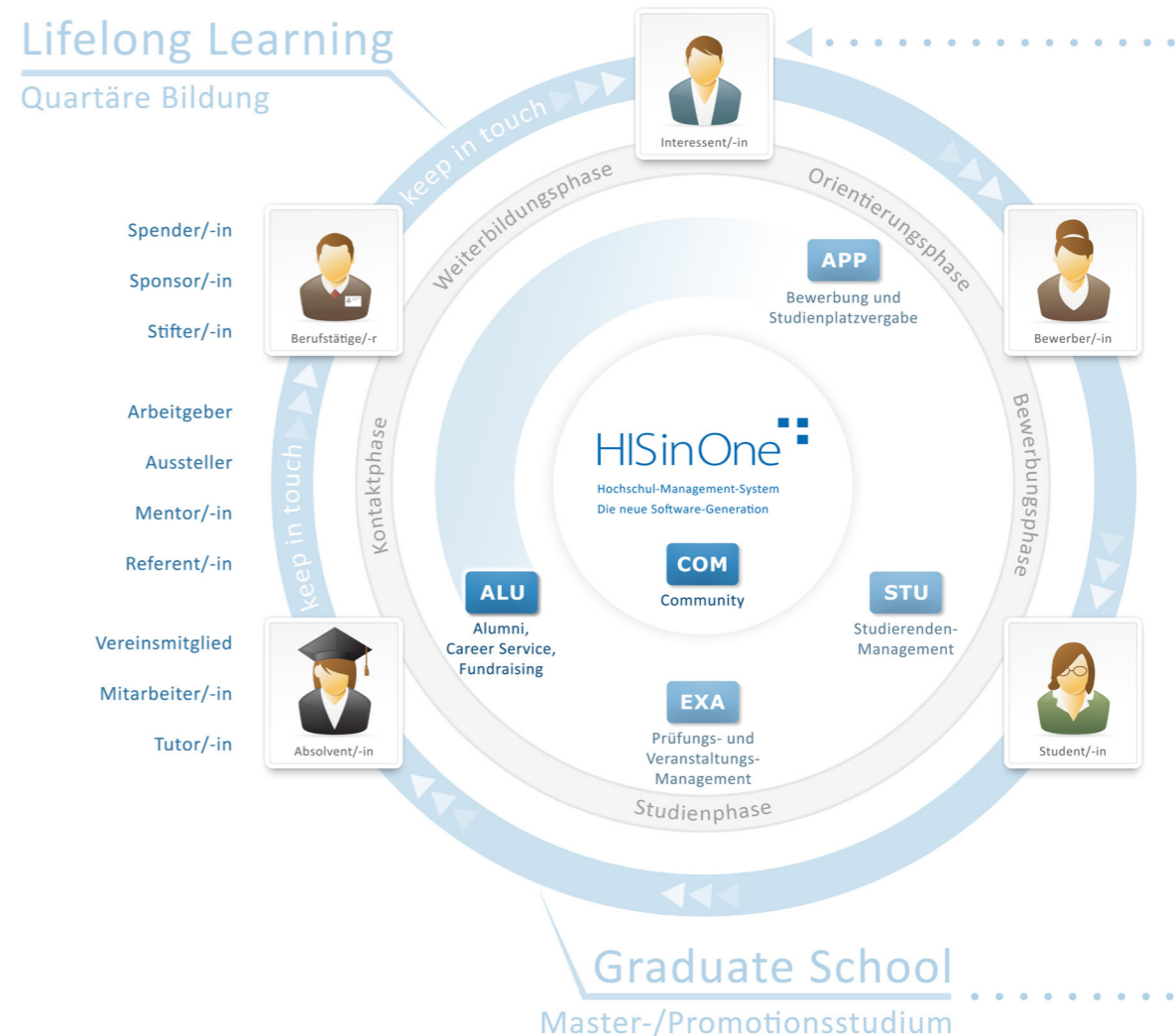
Umfangreiche Möglichkeiten zum „Netzwerken“ fördern den Austausch der unterschiedlichen Interessensgruppen und helfen so, Bindungen und Beziehungen zur Hochschule aufzubauen, zu festigen und aufrecht zu erhalten. HISinOne-ALU unterstützt das Alumni-Management der Hochschule bei allen zentralen und dezentralen Aufgaben und Geschäftsprozessen. Dabei ist es mehr als nur eine klassische Lösung zur Pflege, Unterstützung und Verwaltung der Alumni einer Hochschule. Vielmehr ist es die zentrale Anlaufstelle für Studierende, Absolventinnen und Absolventen, derzeitige und ehemalige Mitarbeiterinnen und Mitarbeiter sowie weitere Interessierte und Partner und stellt umfangreiche Service-, Informations-, und Dienstleistungsangebote zur Verfügung.

Durch den vielschichtigen Aufbau dieser Softwarelösung und deren logische Integration in das Hochschul-Management-System HISinOne, ist HISinOne-ALU optimal vorbereitet auf die Anforderungen des Alumni-Managements und stellt die Basis für angrenzende Geschäftsfelder. So werden künftige Ausbaustufen u. a. Funktionen für den Career Service, für Mentorenprogramme und das Fundraising beinhalten und so das Kontakt-, Wissens- und Netzwerkpotenzial der Alumni der jeweiligen Hochschule optimal nutzen.

HISinOne-ALU unterstützt die Hochschulen beim Aufbau und Betrieb eines funktionierenden und in die Hochschule integrierten Alumni-Netzwerkes, damit Sie die Potenziale der eigenen Alumni bestmöglich erkennen und nutzen können.



HISinOne - Social Software



Unterstützung der Kernprozesse im Alumni-Management:

- **Aufbau eines hochschulweiten Alumni-Netzwerkes:** HISinOne-ALU ermöglicht, unter Berücksichtigung der Interessen aller Beteiligten, den Aufbau eines hochschulweiten Alumni-Netzwerkes, in dem sowohl zentrale als auch dezentrale Alumni-Stellen und -Organisationseinheiten bestmöglich unterstützt werden und gemeinsam unter dem Dach der Hochschule handeln können.
- **Optimaler und integrierter Betrieb des Alumni-Netzwerkes:** Als Teil des ganzheitlichen Hochschul-Management-Systems HISinOne bedient sich das Alumni-Management einer Vielzahl von vorhandenen Unterstützungswerkzeugen, um beispielsweise Veranstaltungen zu planen, Kontakte zu verwalten, Networking zu unterstützen, Informationen zu verwalten und zu transportieren und Services anzubieten und zu bewerben.
- **Nutzen der Potenziale des Alumni-Netzwerkes:** Machen Sie das Beste aus den Potenzialen Ihrer Alumni! Durch qualitativ hochwertige Daten und die Unterstützung der kommenden Alumni von Beginn an unterstützt Sie HISinOne-ALU effektiv bei der Alumni-Arbeit und hilft Ihnen so, aus zufriedenen Studierenden motivierte Ehemalige zu gewinnen.

Funktionsbereiche HISinOne-ALU:

- HISinOne-ALU übernimmt das **Adress- und Kontakt-Management**. Wohin der Lebensweg die Ehemaligen auch geführt haben mag – HISinOne-ALU ermöglicht, dass der Kontakt der Hochschule zu ihren Alumni nicht verloren geht und die Potenziale eines jeden einzelnen erfasst werden.
- Durch gezielte **Veranstaltungs-, Service- und Dienstleistungsangebote** sowie persönliche Betreuung durch die bekannten Einrichtungen und Strukturen der Hochschule können mit HISinOne-ALU Absolventinnen und Absolventen leichter als Fürsprecher/innen, Förderinnen/Förderer und potenzielle Kunden oder Mitarbeiter/innen gewonnen und gehalten werden.
- HISinOne-ALU erfüllt den Wunsch vieler Studierender und Ehemaliger, dauerhaft mit ihrer Hochschule wie auch untereinander in der **Community** „Hochschule“ verbunden zu bleiben. Die Basis stellt der neu geschaffene Produktbereich Community, der alle Beteiligten in einem hochschulweiten Netzwerk vereint.