

Prof. Dr. Sabine Hering



Das Kompetenzzentrum  
der Universität Siegen



Die Universität Siegen verfügt über ein breites Fächerangebot in zwölf Fachbereichen, in denen mehrere, unterschiedliche Arten von Studiengängen angeboten werden: Bachelor-, Master-, Lehramts-, Ergänzungs- und Zusatzstudiengänge.  
Gegenwärtig: 13.000 Studierende



- FB 1: Sozialwissenschaften – Philosophie – Theologie – Geschichte
- FB 2: Erziehungswissenschaften – Psychologie
- FB 3: Sprach-, Literatur- und Medienwissenschaften
- FB 4: Kunst- und Musikpädagogik
- FB 5: Wirtschaftswissenschaften – Wirtschaftsinformatik - Wirtschaftsrecht
- FB 6: Mathematik
- FB 7: Physik
- FB 8: Chemie – Biologie
- FB 9: Architektur – Städtebau
- FB 10: Bauingenieurwesen
- FB 11: Maschinenbau
- FB 12: Elektrotechnik – Informatik

## Fachbereiche



## Gründung des Kompetenzzentrums

- Antritt des neuen Rektorats April 2006  
( das Kompetenzzentrum war Teil des Wahlkampfprogramms)
- Beginn der Planung: Herbst 2006
- Senatsbeschluss Januar 2007
- Eröffnung: April 2007

## Beschlüsse des Senats

- nur fachbereichsübergreifende Angebote
- max. 18 credits anrechenbar
- regelmäßige Evaluation aller Kurse
- erste Gesamtevaluation nach 12 Monaten
- Obergrenze: 500.000 Euro

## Schwerpunkte der Angebote

Fremdsprachen und Fachfremdsprachen

Kommunikation (DAZ/Schreibberatung)

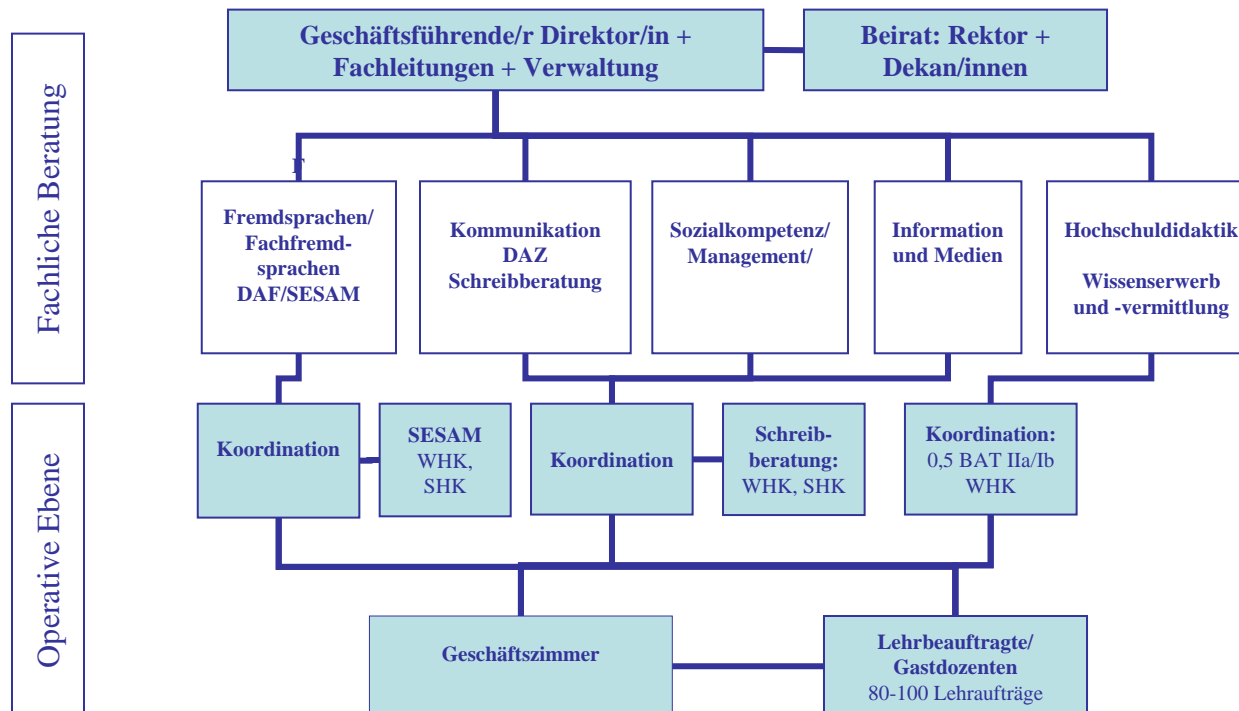
IT (incl. Medien und UB-Nutzung)

Sozialkompetenz und Management

## Randbereiche und Ausgrenzungen

- Sonderstellung im KoSi: Hochschuldidaktik
- Eigene Gründung: Zentrum für Gender-Studies
- Berührungspunkte zur Zentralen Studienberatung

# Organisationsstruktur



## Empfehlungen der Peers

- insgesamt: volle Bestätigung der Einrichtung
- Lob der Infrastruktur und der Qualität der Angebote
- Empfehlung 1: Verbesserung der Akzeptanz
- Empfehlung 2: Verbesserung der Forschungsbezüge

## Problembereiche

- unterschiedliche Nutzung (MINT-Fächer fühlen sich benachteiligt)
- starkes Anwachsen der Nachfrage bei gleichen Finanzen (vor allem: Fremdsprachen und Fachfremdsprachen)
- neue Angebote werden erst nach intensiver Werbung angenommen
- Bindung der Finanzierung an Studienbeiträge

## Prognose:

- Langfristige Institutionalisierung aufgrund des nachweisbaren Nutzens für die Studierenden
- Notwendige Reduktion auf die stark nachgefragten Bereiche
- Öffnung nach außen: Kompetenztransferstelle im Rahmen eines Life-Long-Learning Angebots der Uni Siegen

Vielen Dank für Ihre Aufmerksamkeit