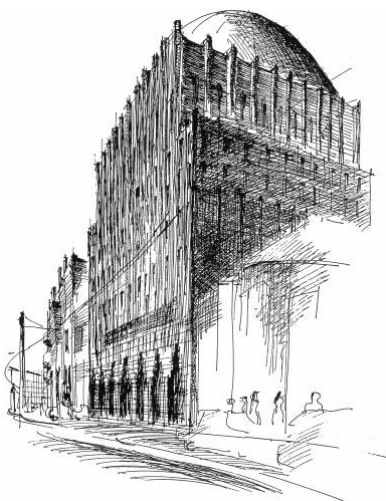


Dr. Friedrich Stratmann

Begrüßung

Workshop „Translationale Forschung in der Medizin“
Hannover, 17.11.2009

HIS Hochschul-Informationssystem GmbH



Gesellschafter:

- Bund (1/3)
- 16 Bundesländer (2/3)

Sitz:

30159 Hannover, Gosseriede 9

Personal (2008):

- 289 Mitarbeiter

Haushalt (2008):

- 8,5 Mio. € Institutionelle Mittel
- 11,0 Mio. € Projektmittel

Unternehmensbereiche:

- (1) Hochschul-IT
- (2) Hochschulforschung
- (3) Hochschulentwicklung

Kunden:

- Hochschulen
- Wissenschaftsministerien
- Außeruniv. Forschungseinrichtungen

in Deutschland und Nachbarländern

www.his.de

Bauliche Hochschulentwicklung:

Forschung und Lehre in Medizin und Zahnmedizin

Hochschulmanagement:

Organisationsberatung
von Hochschulleitungen und -verwaltungen

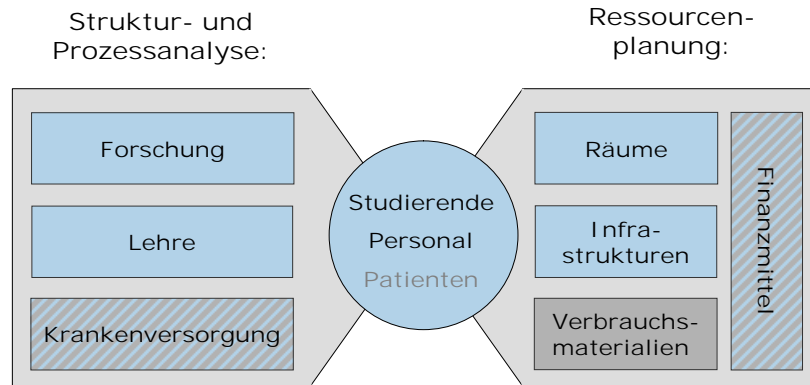
Hochschul-Infrastruktur:

Gebäudemanagement, Arbeits- und Umweltschutz

		vorklinische Institute	klinisch-theoretische Institute	Kliniken	Zahnkliniken
Lehre		Lehr-, Lern- und Prüfungszentren			
Forschung		Forschungs- und Tierzentren			
Kranken- ver- sorgung	analytisch				
	ambulant				
	stationär				

Planungsgegenstände

HIS Schwerpunkt Forschung und Lehre in Medizin und Zahnmedizin



Vorgehensweise

HIS Schwerpunkt Forschung und Lehre in Medizin und Zahnmedizin Beratungsprojekte

Einrichtungsbezogene Beratungsprojekte:

- Medizinische Fakultät Mannheim (2006):
 - Zentrum für Biomedizin und Medizintechnik „CBTM“
 - Erweiterung des Tierhauses
- Fachbereich Medizin Frankfurt (2007):
 - Tierhaus „Zentrale Forschungseinrichtung ZFE“
 - Lehr-, Lern- und Prüfungszentrum „Medicum“
 - Zahnklinik „ZMK Carolinum“
 - European Cardiovascular Science Center „ECSCF“
- Universitätsklinikum Halle (2008):
Department für Zahn-, Mund- u. Kieferheilkunde
- Universitätsklinikum Erlangen (2008):
Translational Research Center „TRC“

Standortbezogene Bauliche Entwicklungsplanungen:

- Lehr- und Forschungsflächen der Medizinischen Fakultät und des Universitätsklinikums Erlangen (2006/07)
- Theoretischer Campus der Medizinischen Fakultät Halle (2008)
- Flächenplanung Vorklinische Institute der Medizinischen Universität Wien (Ifd.)

