

up2date



10 JAHRE
GENOSSENSCHAFT
DER HOCHSCHULEN



Liebe Mitglieder der HIS eG,

die HIS eG feiert in diesem Jahr ihr 10-jähriges Jubiläum! Noch mehr als das zehnjährige Bestehen freut uns, dass sich unser „Softwarehaus der Hochschulen“ in dieser Zeit zu einer lebendigen und erfolgreichen Genossenschaft entwickelt hat. In einem kollegialen und vertrauten Miteinander ziehen die HIS eG und ihre Mitglieder an einem Strang, um die HIS-Software und unsere Dienstleistungen intuitiv, zeitgemäß und zukunftssicher zu gestalten.

Grund genug, um in dieser HIS up2date auf die Entwicklung unserer Genossenschaft in den letzten zehn Jahren zurückzublicken. Das Motto „Wir gestalten gemeinsam“ wurde und wird von Anfang an gelebt: Gemeinsam haben wir nicht nur unsere Software weiterentwickelt, sondern auch wichtige Projekte zur Digitalisierung initiiert und umgesetzt. Dass uns dies gelungen ist, ist zu einem großen Teil Ihnen und den Beschäftigten an Ihrer Hochschule zu verdanken. Das Engagement in unseren Beraterkreisen, in Workshops und als Referierende auf unseren Tagungen sind gute Beispiele für eine lebendige und produktive Genossenschaft.

Lassen Sie uns im genossenschaftlichen Miteinander in die kommenden Jahre gehen und die Digitalisierung an unseren Hochschulen weiter vorantreiben sowie unsere digitale Souveränität bewahren.

Herzlichst

Ihr Vorstand der HIS eG

Inhalt

- 2 Vorwort
- 3 Die HIS eG heute
- 3 Die Leitungsorgane
- 4 Die Entwicklung der HIS eG in Zahlen
- 6 Neue Wege

Weitere Amtszeit für Thomas Walter

Prof. Dr. Thomas Walter bleibt auch in Zukunft Vorstandsvorsitzender der HIS eG. Im Rahmen der gemeinsamen Sitzung von Vorstand und Aufsichtsrat im April 2024 hat er seinen Vertrag für weitere vier Jahre verlängert.

Seit der Gründung der HIS eG übernimmt Thomas Walter als Vorstandsvorsitzender die Verantwortung für die Entwicklung der HIS eG und blickt positiv auf diese Zeit zurück: „Ich nehme diese Aufgabe und Herausforderung gerne an und bin wirklich glücklich, was wir in den 10 Jahren gemeinsam erreicht haben. Heute ist unsere HIS eG eine der wesentlichen Säulen der deutschen Hochschullandschaft, und es war und ist toll, daran mitzuwirken“.



Jens Andreas Meinen (li.) gratuliert Thomas Walter (re.) zur Vertragsverlängerung.

Die HIS eG heute

Verwaltete Studierende: **mehr als 2 Millionen**

Mitarbeitende in der Geschäftsstelle: **350**

Vorstand: **Prof. Dr. Thomas Walter (Vorsitzender), Volker Küch**

Direktorium: **Dr. Lars Hinrichs (Produktmanagement und Entwicklung),
Mira Kleinbauer (Projekte und kaufmännische Services)**

Stabsstelle Strategische Entwicklung: **Dr. Sven Gutow**

Beraterkreise: **Entwicklung und Technik (19 Mitglieder), Strategie (23 Mitglieder)**



Die Leitungsorgane

Vorstand und Aufsichtsrat sind als Leitungsorgane der HIS eG eng mit dem Erfolg der Genossenschaft verbunden. Die Geschäftsführung und die Entscheidungen über Strategie und Produktentwicklung liegen in der Verantwortung des Vorstands, während der Aufsichtsrat als Kontrollinstanz fungiert. Die gute Zusammenarbeit zwischen Vorstand und Aufsichtsrat ist ein wichtiger Faktor in der Erfolgsgeschichte der HIS eG.



Aufsichtsrat und Vorstand der HIS eG im Jubiläumsjahr (v. l. n. r.): Volker Küch (Vorstand), Prof. Dr.-Ing. Karin Vosseberg, Dr. Rainer Bockholt, Prof. Dr. Peter Dräxler (stv. Aufsichtsratsvorsitzender), Gerlinde Reich, Jens Andreas Meinen (Aufsichtsratsvorsitzender), Prof. Dr. Jens Hermsdorf, Dr. Inga Scheler, Dr. Walter Kühme, Prof. Dr. Thomas Walter (Vorstandsvorsitzender), nicht im Bild: Frank Ivmeyer

„Auf dem richtigen Weg“

„Als Vorstand freut es mich zu sehen, in welchen Gebieten die HIS eG mittlerweile führend ist. Ein Marktanteil von 80 % und zufriedene Hochschulen zeigen, dass unser Weg richtig ist. Vielen Dank an alle Mitglieder, die uns teilweise bereits seit 10 Jahren ihr Vertrauen schenken und unseren Weg auch in schwierigen Zeiten unterstützt haben. In den letzten Jahren haben wir eine enorme Expertise in Sachen Hochschul-Digitalisierung aufgebaut. Ein besonderer Dank gilt den Mitgliedern unserer Beraterkreise, die immer viel zu einer zukunftsorientierten Strategie und einer verlässlichen Releaseplanung beitragen. Mit ihren Kontakten in die Hochschulen stellen die Beraterkreis-Mitglieder sicher, dass wir auf die Anforderungen reagieren und im Sinne der Hochschulen handeln können.“

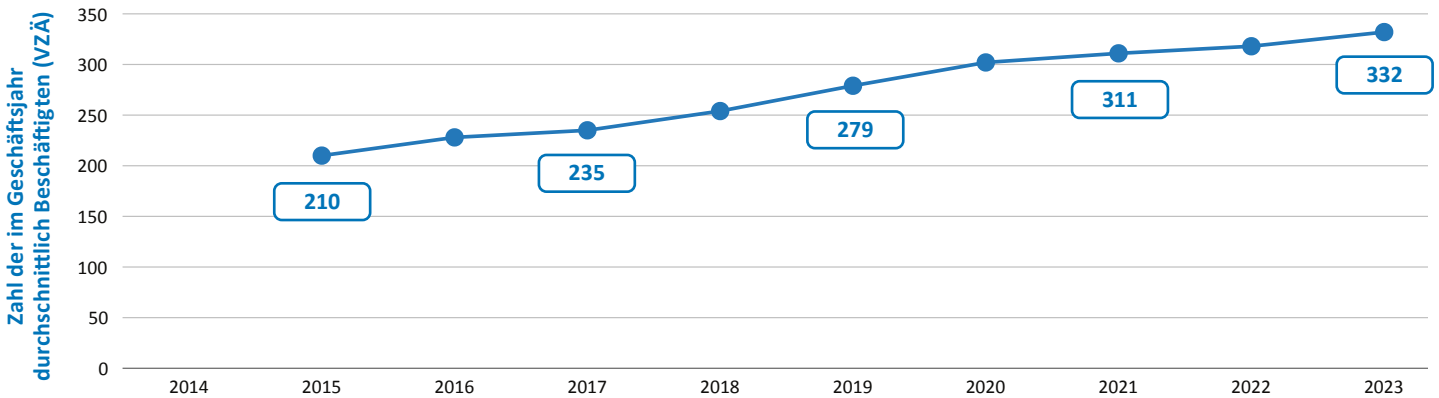
Volker Küch, Vorstand der HIS eG



Die Entwicklung der HIS eG in Zahlen

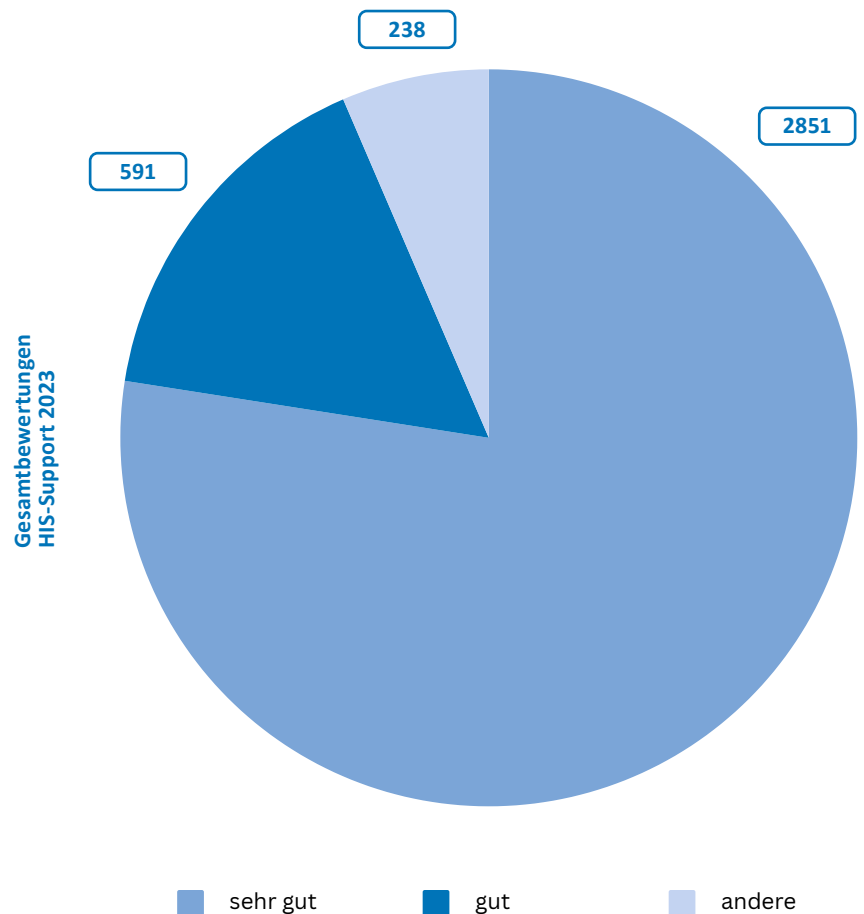
Mitarbeitende

Mit dem wachsenden Erfolg der HIS eG ist auch die Anzahl der Mitarbeitenden in der Geschäftsstelle kontinuierlich gestiegen. Damit unterstützt die Genossenschaft kontinuierlich ihre Mitglieder im Zuge der wachsenden Anforderungen an die Digitalisierung der Verwaltungsprozesse und der Erneuerung ihrer dafür notwendigen Produkte und Prozesse.



Hohe Zufriedenheit mit dem HIS-Support

Als Softwarehaus der Hochschulen bietet HIS auch nach abgeschlossenen Einführungsprojekten eine intensive und qualifizierte Kundenbetreuung durch den HIS-Support. Die hohe Qualität des HIS-Supports wurde auch 2023 wieder bestätigt. In der Zufriedenheitsbefragung wurden im Laufe des Jahres 3.680 Supportvorgänge bewertet: 94 % davon erhielten die Note „sehr gut“ und „gut“. Die Bewertung nach Produktbereichen bestätigt die hohe Qualität des HIS-Supports: Hier bewegt sich die sehr gute bzw. gute Beurteilung zwischen 88 % und 96 %.

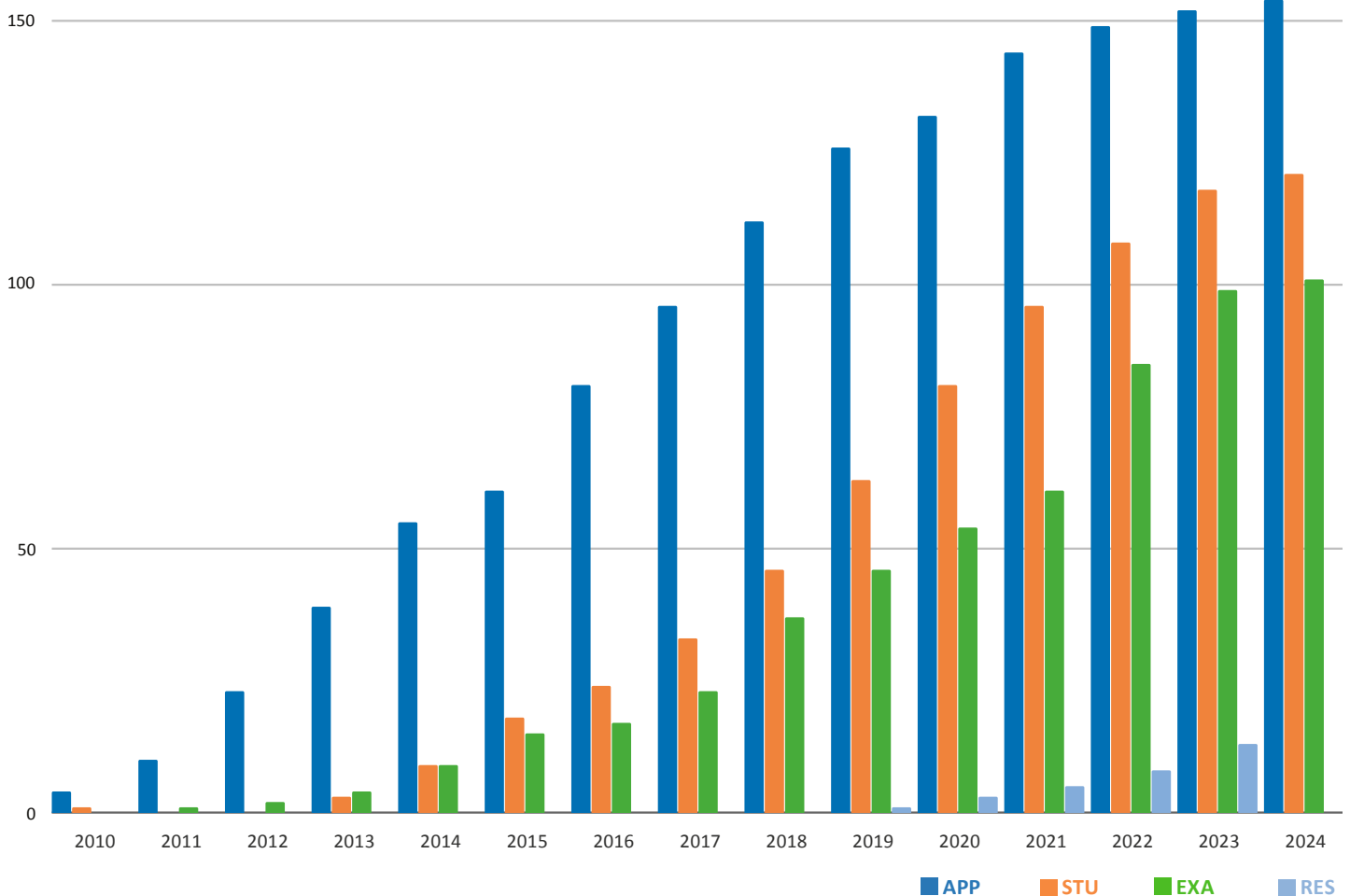


Produktivsetzungen

Die Anzahl der erfolgreichen Produktivsetzungen zeigt deutlich den Erfolg der HIS eG. Auch der empfohlene Weg, im Campusmanagement zunächst HISinOne-APP, dann HISinOne-STU und schließlich HISinOne-EXA einzuführen, lässt sich im zeitlichen Verlauf nachvollziehen.



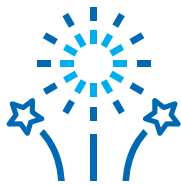
Mehr als 160 Hochschulen nutzen das Hochschul-ERP.



„Blick in die Zukunft“

„Die HIS eG wird sich nicht auf erfolgreichen 10 Jahren ausruhen. Vielmehr wird es in Zukunft darum gehen, die Hochschulen mit neuen Produkten und Dienstleistungen weiter tatkräftig zu unterstützen. Wir möchten, dass unsere Mitglieder die Vorteile der Digitalisierung noch stärker nutzen und bieten dafür passende und wirtschaftliche Lösungen. Viele neue Ideen haben bereits den Weg in unsere Software gefunden. Auch Themen wie Havarieunterstützung stehen auf unserer Agenda. Mit unserem Team in Hannover und einer lebendigen Genossenschaft stellen wir uns den zukünftigen Herausforderungen. Ich bin überzeugt, dass wir bis zu unserem 20. Jubiläum erneut viele Innovationen umgesetzt haben. Unsere breit gefächerte Expertise wird auch zukünftig dafür sorgen, dass wir das Vertrauen unserer Mitglieder bestätigen und von der Politik als führende Spezialisten in der Hochschul-Digitalisierung angesehen und geschätzt werden.“

Prof. Dr. Thomas Walter, Vorstandsvorsitzender der HIS eG



Neue Wege

Die HIS eG zeigt, wie erfolgreich die Gesellschaftsform „Genossenschaft“ auch für ein Softwarehaus funktioniert. Nicht nur die

HIS-Software wurde als Kernprodukt gemeinschaftlich weiterentwickelt, sondern auch die Dienstleistungen für Beratung, Support und Schulungen sind kontinuierlich ausgebaut worden. So hat die HIS eG mit ihrem Produktportfolio neue Wege eingeschlagen, um auch in Zukunft mit ihrer Expertise eine wesentliche Rolle im Bereich Digitalisierung zu spielen.

HISinOne: Weit mehr als Campusmanagement

In den Anfangsjahren der Genossenschaft lag der Fokus darauf, möglichst allen Mitgliedshochschulen das HISinOne-Campusmanagement zur Verfügung zu stellen. Mit den fortschreitenden Produktivsetzungen im Campusbereich konnten weitere Schwerpunkte gesetzt und HISinOne über das reine Campusmanagement hinaus erweitert werden.

Hierzu zählen nicht nur die Anbindung an hochschulstart.de, die Hochschulen ermöglichen, mit HISinOne-APP an der Vergabe der bundesweit zulassungsbeschränkten Studiengänge teilzunehmen. Auch gesetzliche Anforderungen können mit HISinOne verlässlich umgesetzt werden. Das Studenten-Meldeverfahren SMV wurde bereits mit dem Release 2021.06 in HISinOne integriert und ermöglicht die elektronische Übermittlung der relevanten Daten zwischen Hochschulen und Krankenkassen.



Forschungs- und Doktorandenmanagement

In enger Abstimmung mit dem Projektbeirat Forschung wurde im Jahr 2018 HISinOne-RES ins Leben gerufen. Forschungsprojekte, Publikationen und Drittmittel können mit HISinOne-RES hochschulweit effizient erfasst und verwaltet werden. Die Forschungsverwaltung über Hilfsmittel wie Excel gehört damit der Vergangenheit an. Zahlreiche Hochschulen nutzen HISinOne-RES bereits produktiv. Auch das Doktorandenmanagement konnte mit HISinOne-DOC für die Hochschulen merklich vereinfacht werden. HISinOne-DOC ist mittlerweile Bestandteil von HISinOne-STU und kann von allen Hochschulen genutzt werden, die das HISinOne-Studierendenmanagement im Einsatz haben.

Arbeiten in der Nach-Corona-Zeit

Wie in vielen anderen Bereichen bedeutete die Corona-Pandemie auch einen Wandel im digitalen Arbeiten an den Hochschulen. Online-Lehrveranstaltungen, papierlose Workflows und ortsunabhängiges Arbeiten haben plötzlich an Bedeutung gewonnen. „Wir müssen die Chancen der digitalen Welt stärker nutzen als wir es bisher gemacht haben“, beschrieb Prof. Dr. Thomas Walter Ende 2020 den Weg, der nun vor der HIS eG und den Hochschulen lag.



Kontaktverfolgung

Bereits im Oktober 2020 konnten die Teilnehmenden an Präsenzveranstaltungen über einen QR-Code schnell, zuverlässig und datenschutzkonform erfasst werden. Hochschulen konnten so wichtige Veranstaltungen vor Ort durchführen und bei Bedarf die für eine Nachverfolgung von Corona-Infektionen nötigen Informationen an die zuständigen Behörden melden.

EPPSG

Über ihre HIS-Systeme konnten Hochschulen zum frühesten Zeitpunkt ihren Studierenden ermöglichen, die Energiepreispauschale gemäß EPPSG (Studierenden-Energiepreispauschalengesetz) zu beantragen.



Digitalisierungsinitiativen

Schon seit der Ankündigung des Online-Zugangsgesetzes (OZG) unterstützt die HIS eG ihre Mitglieder bei der Umsetzung der verschiedenen Anforderungspakete des Digitalisierungsvorhabens. Darüber hinaus engagiert sich die HIS eG in zahlreichen weiteren Initiativen und Projekten, um die digitale (Zusammen)arbeit zu fördern. Hierzu zählen beispielsweise PIM (Plattform für Internationale Studierendenmobilität), EWP (Erasmus Without Paper), das internationale Netzwerk EMREX sowie XHochschule, XBildung und SDG (Single Digital Gateway). Durch dieses Engagement hat die HIS eG die Expertise im Bereich Digitalisierung weiter ausgebaut und wird von unseren Partnern wie auch in der Politik für diese Fachkompetenz geschätzt.



Hochschul-ERP: Effizientes Ressourcenmanagement

Ein Finanz-, Sachmittel- und Personalmanagement ist für die Hochschulverwaltung von

großer Bedeutung. Das Hochschul-ERP bietet eine ressourcenschonende Möglichkeit, diese Prozesse und Workflows abzubilden und dabei die hochschulspezifischen Anforderungen zu berücksichtigen. Grundlage des Hochschul-ERP bilden die etablierten HIS-Module für Finanz- und Personalmanagement, die als Hochschul-ERP kontinuierlich weiter ausgebaut und modernisiert werden. Alle in den dezentralen Einrichtungen der Hochschulen genutzten Hochschul-ERP-Module werden sukzessive auf Angular-Technologie umgestellt und bieten so auch langfristig eine zuverlässige Ressourcenverwaltung.

Abschied von GX-Campus

Ein bedeutender Schritt der letzten Jahre stellt die Abkündigung der GX-Campus-Software dar. Die Campus-GX-Generation kann mit den aktuellen Digitalisierungsentwicklungen im öffentlichen

Sektor aufgrund ihrer veralteten Technologie nicht mehr Schritt halten – daher wurde der Fokus auf die Weiterentwicklung der HISinOne-Produkte gesetzt. Mit dem Release 2023.12 ist die letzte Version von ZUL/QISZUL ausgeliefert worden.

Schrittweise wird nun auch die Entwicklung für die weiteren GX-Campus-Module auslaufen.



HIS-SaaS

Seit mehr als 20 Jahren bietet die HIS eG ihre Produkte „aus der Cloud“ an. Das attraktive HIS-SaaS-Angebot wird momentan stärker denn

je nachgefragt. Hochschulen können alle HIS-Produkte online nutzen, die technische Administration liegt in vollem Umfang bei der HIS eG. So können die Hochschulen sich auf ihre Kernaufgaben konzentrieren. HIS-SaaS stellt Hochschulen alle HIS-Produkte direkt aus der Cloud zur Verfügung. Die administrativen Aufgaben liegen in vollem Umfang bei HIS, so dass sich die Hochschulen auf ihre Kernaufgaben konzentrieren können.



Jubiläumsjahr 2024

Die HIS eG hat im letzten Jahrzehnt gezeigt, wie erfolgreich eine Genossenschaft der Hochschulen agieren kann. Die Expertise der

HIS eG reicht weit über die Bereitstellung von Software hinaus. HIS steht heute für Innovation und Know-how in der Hochschuldigitalisierung.

Der Erfolg motiviert uns, mit viel Elan in die nächste Dekade der HIS eG zu starten. Das Signal hierfür geben wir auf der kommenden Generalversammlung. Wir freuen uns darauf, mit Ihnen auf die letzten zehn Jahre anzustoßen und Ihnen einen Ausblick auf die kommenden Jahre Ihrer Genossenschaft zu geben. Gemeinsam mit Ihnen möchten wir den Erfolgskurs der HIS eG fortsetzen und weiter ausbauen.

HIS ■ Hochschul
■ Informations
■ System eG

Die veröffentlichten Bilder wurden, sofern nicht anders angegeben, von den abgebildeten Personen zur Verfügung gestellt oder dem Bilderpool der HIS eG entnommen.

HIS Hochschul-Informations-System eG

Goseriede 9 ■ 30159 Hannover ■ www.his.de

Tel. +49 (0)511 1220 0